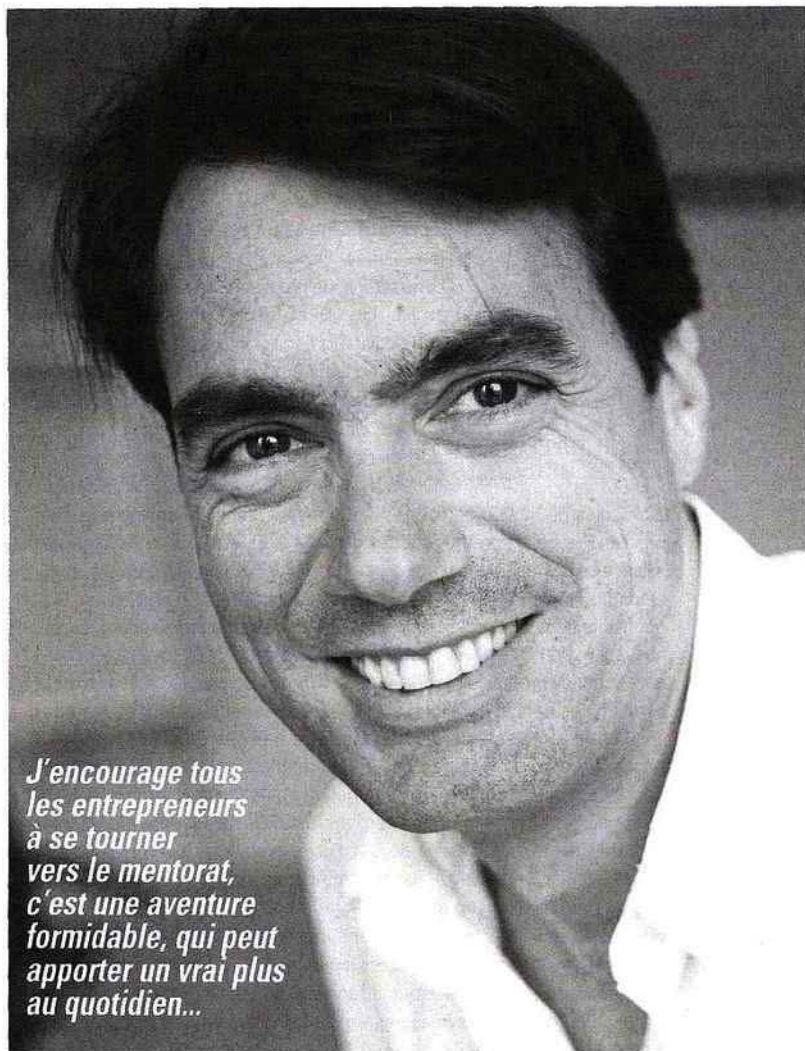


# Affiches PARISIENNES



## Le Publicateur Légal - La Vie Judiciaire



*J'encourage tous les entrepreneurs à se tourner vers le mentorat, c'est une aventure formidable, qui peut apporter un vrai plus au quotidien...*

### Entreprises

#### Geoffroy de Becdelièvre Un OVNI dans le secteur du voyage sur mesure en ligne

Geoffroy de Becdelièvre est le président de Prestige Voyages, et du groupe PlanetVeo. Nous l'avons rencontré à Bercy, au ministère de l'Economie et des Finances, à l'occasion de son témoignage sur le succès de la fusion avec son mentor...

#### 10,8 milliards d'euros versés cette année par les entreprises de l'économie sociale et solidaire

La nouvelle édition du Panorama de l'économie sociale et solidaire (ESS) en Île-de-France vient de paraître.

#### Le futur du commerce | Vers la fin du magasin ?

Selon une récente étude, 74% des Français affirment que les magasins traditionnels sont amenés à évoluer et 23% se disent prêts à abandonner le magasin traditionnel..

**Droit :** Transport international de marchandises : contenu de l'indemnité mise à la charge du transporteur pour perte ou avarie de la marchandise / Perte de clientèle consécutive à la rupture d'un contrat de franchise ou d'un contrat de distribution : inapplicabilité de l'action de in rem verso.

#### La BCE supervisera directement 1 000 banques sur les 6 000 de la zone euro

### ANNONCES JUDICIAIRES & LÉGALES

Adjudications .....	12
Barreaux de Paris, Nanterre, Bobigny, Créteil	
Sociétés .....	13-25-28-29
Actes de vente .....	23-27-30
Avis relatif aux personnes .....	24-27
Créances salariales .....	/
Avis au public .....	30
Informations des Tribunaux .....	31
Annonces et avis divers .....	31
Bilans .....	/

**Affiches Parisiennes**  
15, rue du Louvre  
75038 Paris Cedex 01  
Tél : 01 42 60 36 78  
Fax : 01 42 61 27 84  
www.affiches-parisiennes.com  
Directeur : Eric Berthod

**Le Publicateur légal**  
1, rue Eugène et Armand Peugeot  
92856 Rueil Malmaison Cedex  
Tél : 01 76 73 30 00  
Fax : 01 47 14 60 02  
www.formalitesonline.com  
Directeur : Patrick Soulé

**La Vie Judiciaire**  
1, rue E. et A. Peugeot  
92856 Rueil Malmaison Cedex  
Tél : 01 76 73 30 00  
Fax : 01 47 14 60 02  
www.formalitesonline.com  
Directeur : Hubert Chemla

TRIEBDOMADAIRE AGREE POUR PUBLIER LES ANNONCES LEGALES DANS LES DEPARTEMENTS 75, 92, 93, 94



## L'INTERVIEW

# Geoffroy de Becdelièvre

## Un OVNI dans le secteur du voyage sur mesure en ligne

Geoffroy de Becdelièvre est le Président de Prestige Voyages, et du groupe PlanetVeo. Avant de créer cette entreprise, il a travaillé durant cinq années consécutives au sein de KPMG, monté une première entreprise de marketing direct, puis a vécu quatre ans à Shanghai. Un globe trotter qui, en plus d'être un bâtisseur, fait parti du programme de Mentorat de l'IME (Institut du Mentorat Entrepreneurial), désormais partenaire du ministère du Redressement Productif. Nous l'avons rencontré à Bercy, au ministère de l'Economie et des Finances, à l'occasion de son témoignage sur le succès de la fusion avec son mentor...

Propos recueillis par Céline Valensi

*Geoffroy de Becdelièvre, pouvez-vous tout d'abord nous présenter votre entreprise ?*

**G. de B :** Fondé en 2008, Planetveo.com est un tour-opérateur en ligne spécialisé dans les voyages sur mesure long-courriers en Asie, en Afrique, dans la zone pacifique et sur le continent américain. Nous sommes très pointus, avec une quarantaine de pays à notre catalogue. Pas d'engagement, zéro stock, notre credo, c'est vraiment le voyage à la carte. Pour ce faire, nous nous appuyons sur l'expertise de nos conseillers voyages, véritables spécialistes de chacune des destinations.

*Pourquoi avoir choisi le secteur du voyage, un secteur fortement concurrentiel et si fluctuant ?*

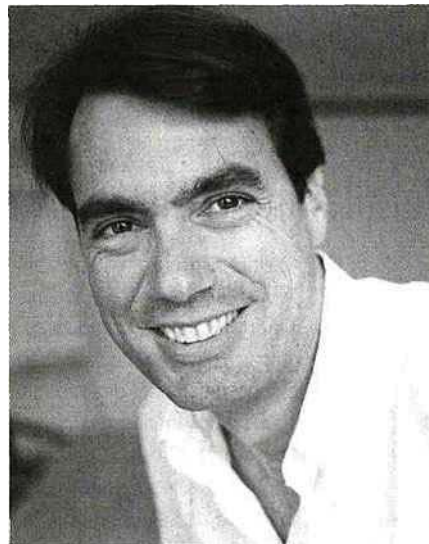
**G. de B :** Cela est davantage lié à ma personnalité qu'à mon parcours professionnel. J'ai toujours aimé voyager. A 18 ans je suis parti 4 mois en Inde, à 19 ans j'ai visité également pendant 4 mois l'Amérique du Sud. J'ai également vécu en Chine avec ma femme, nous avions pris un aller simple, sans connaître le pays.

*Quel est la taille de votre structure à ce jour ?*

**G. de B :** Planetveo.com totalise aujourd'hui un effectif de 120 salariés. En 2011, nous avons réalisé un chiffre d'affaires de 22,9 millions en 2011, pour 80 salariés. Nos effectifs devraient atteindre 150 salariés d'ici la fin de l'année.

*Quel est la cible de PlanetVeo ? Qui sont vos clients ?*

**G. de B :** Plutôt des profils de cadres supérieurs qui ont l'habitude de voyager, mais sans avoir le temps de passer en agence. Nous fon-



© PlanetVeo

tonnons à la fois comme une agence classique avec une relation traditionnelle *off line* qui se crée. Pour autant cette relation ne se fait pas dans une agence physique, mais qu'importe... Très peu de clients passent dans nos locaux

situés 36 Rue Brunel (17<sup>e</sup> arrt), à Paris. Un peu moins de 50 % de nos clients sont parisiens. La région PACA arrive en numéro deux.

*Dites-nous comment et surtout à quel moment un chef d'entreprise choisi d'être mentoré ?*

**G. de B :** Tout simplement lorsqu'il souhaite avoir un avis extérieur, qui soit autre que ses salariés, associés ou actionnaires. En ce qui me concerne, j'ai décidé d'être mentoré en 2011, au moment où nous changions de modèle économique. La relation mentorale apporte une forme de bienveillance et un regard critique, dénué de tout conflit d'intérêt, qui aide véritablement le chef d'entreprise dans son développement au quotidien. Mais attention, pour que l'alchimie se crée cela dépend des deux acteurs, comme dans toute relation humaine, il faut qu'il y ait un feeling.. J'encourage tous les entrepreneurs à se tourner vers le mentorat, c'est une aventure formidable, qui peut apporter un vrai plus au quotidien...

► Planetveo est un Tour Opérateur, créateur de voyages sur mesure en Afrique, Asie, Amérique et Pacifique. Fondé en décembre 2007 par trois entrepreneurs globe trotter autour du métier du voyage sur mesure, Planetveo est rapidement devenu l'un des principaux acteurs sur ce marché. Située au 36 Rue de Brunel, Paris 17<sup>e</sup>, l'entreprise compte à sa tête Geoffroy de Becdelièvre, Fondateur et Président, Francis Reversé, Fondateur de Degriftour-Lastminute et Mathieu Bouchara, directeur E-Business de l'entreprise. En décembre 2007, Alven Capital (fonds d'investissement FCPR) a rejoint la société comme actionnaire et investi 2 500 000 euros au capital. En Mai 2011, Alven Capital a de nouveau investi 1 000 000 euros pour financer la forte croissance que connaît Planetveo et un déménagement dans des locaux de 2 000 m<sup>2</sup> en plein cœur de Paris. Le chiffre d'affaires de Planetveo est passé de 12,3 à 22,7 millions d'euros entre 2010 et 2011 (+81 %), puis de 22,7 à 40,3 millions d'euros entre 2011 et 2012 (+83 %). Le groupe s'est fixé comme objectif d'atteindre 200 millions d'euros de CA avec un résultat d'exploitation proche des 5 % (14 millions d'euros) à horizon 5 ans.